



Открытый Кубок МТУСИ по спортивному туризму на пешеходных дистанциях «Золотой лист»



26-27 сентября 2015 года

МО, Городской округ Подольск, лесной массив «Весенняя»

Схема проезда:

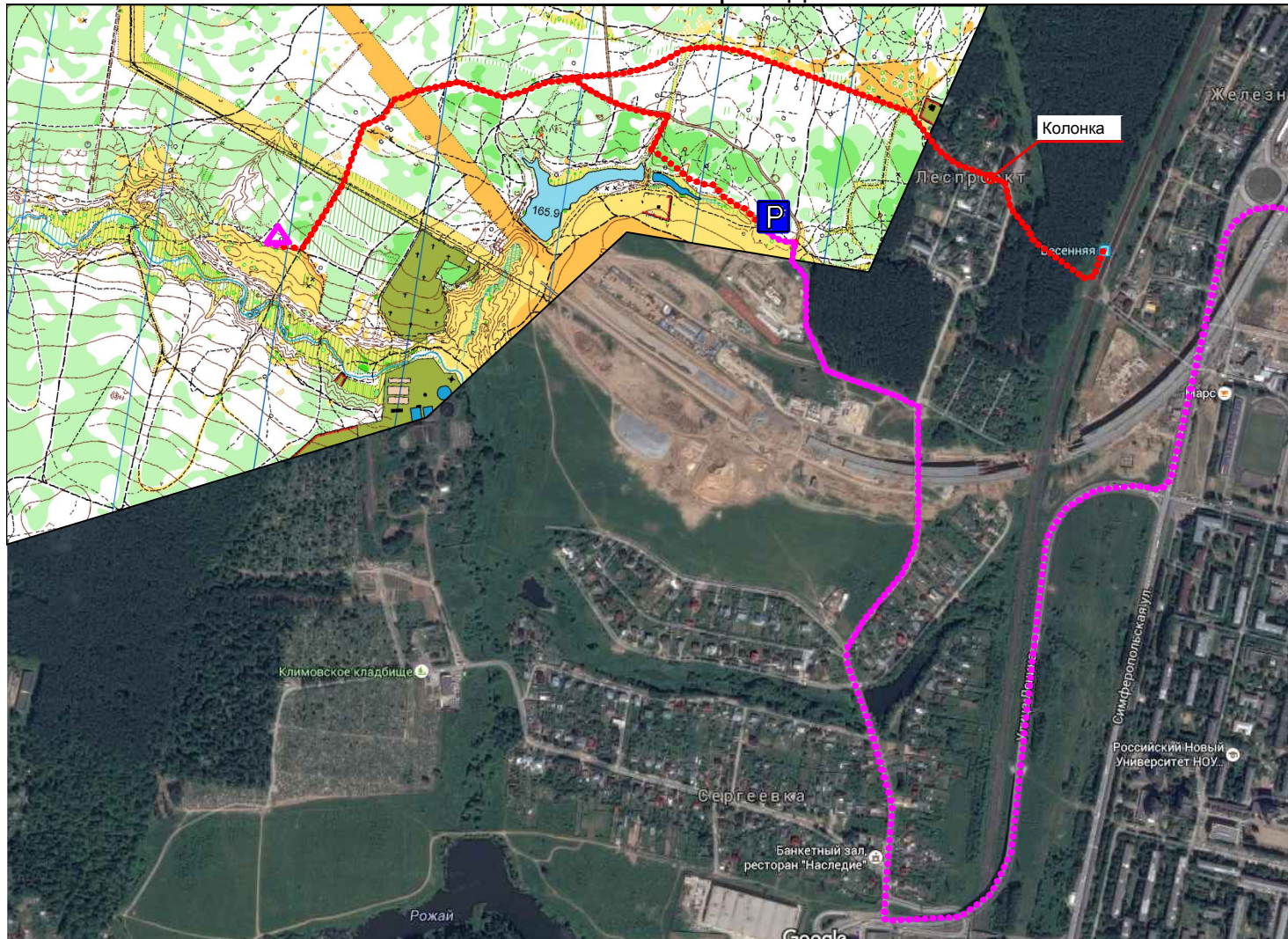


Схема проезда:

На машине:

1. По Симферопольскому шоссе 20 км до поворота на Объездную дорогу
Далее на кругу проезжаем направо до строящейся эстакады, проезжаем под ней и поворачиваем налево пересекаем ж/д по путепроводу и после его окончания поворачиваем направо. Едем прямо сквозь д. Сергеевка, проезжаем под строящейся эстакадой и поворачиваем налево перед лесом. Едем до развилки (указатель "Штаб строительства"), и поворачиваем направо, а затем перед въездом в лес, поворачиваем налево на грунтовку.
2. Далее пешком идем по дороге вдоль леса, проходим заросший пруд, перед следующим прудом поворачиваем на север до асфальтовой дороги, затем поворачиваем на восток, идем по дороге а затем по грунтовке до перехода через строящуюся дорогу (Осторожно! Движение строительной техники, крутые и грязные откосы насыпи).
Далее идем по просеке на Ю-В до ЛЭП, пересекаем ее, затем по просеке до поляны соревнований.

На электричке от пл. "Весенняя" Курского направления.

1. Выходим в сторону первого вагона и идем по дорожке через пос. Леспроект, далее через поле в заданном направлении до асфальтовой дороги.
2. Пересекаем асфальтовую дорогу и далее по грунтовке до перехода через строящуюся дорогу (Осторожно! Движение строительной техники, крутые и грязные откосы насыпи).
Далее идем на Ю-В до ЛЭП, пересекаем ее, затем по просеке до поляны соревнований.

Питьевая вода есть в колонке пос. Леспроект.
Питьевая вода на стратовой поляне отсутствует!
В связи со строительными работами место пересечения строящейся дороги указано приблизительно. Соблюдайте осторожность при переходе.